

Medieninformation

Naturpark Lüneburger Heide

Anschrift: Naturparkregion Lüneburger Heide e.V.
Schloßplatz 6
21423 Winsen (Luhe)

Name:
Telefon: 04171 693-139
Fax: 04171 693-99139
E-Mail: info@naturpark-
lueneburger-heide.de

Internet: www.naturpark-lueneburger-heide.de
www.facebook.com/Naturpark.Lueneburger.heide/
www.instagram.com/naturparklueneburgerheide/de

Datum: 13.11.2022

Aktiv für die Heide bei strahlendem Sonnenschein Über 800 Menschen packten beim 11. Naturpark-Tag an

Am 11. regionsweiten Aktionstag, dem „Naturpark-Tag“ nahmen mehr Gruppen und Leute als je zuvor teil. An 33 Orten engagierten sich die Aktionsgruppen und wurden durch hunderte von großen und kleinen Helfenden aus nah und fern unterstützt.

Das Wetter tat sein Gutes: bei strahlendem Sonnenschein, blauem Himmel und angenehmen Temperaturen engagierten sich über 800 Menschen mit Hand und Herz für die Landschaft im Naturpark Lüneburger Heide.

Der „Naturpark-Tag“ wird seit 13 Jahren, mit stetig steigenden Aktionsorten und Teilnehmerzahlen, durch den Naturpark Lüneburger Heide initiiert und bietet jedermann die Möglichkeit sich unverbindlich und spontan für die Landschaftspflege zu engagieren. „Viele der Menschen, die an einem der 33 Aktionen aktiv sind, engagieren sich viele Tagen im Jahr für unsere Landschaft. Zum Teil haben Gruppen eine Patenschaft für Heide-Flächen übernommen, pflegen und hegen Wiesen und Alleen im Jahresverlauf oder engagieren sich als Betrieb für den Naturschutz vor Ort. Ohne diese Gruppen sähe unsere Kulturlandschaft sicher anders aus“, fasst Feddersen zusammen.

Mit diesem besonderen Aktionstag möchte der Verein die bestehenden Gruppen stützen und weitere Aktive und Freiwillige für die Pflege der Naturlandschaft gewinnen. „Bei diesem Aktions-Tag muss sich keiner an- oder abmelden, sondern kann einfach kommen und mit anpacken“ führt Feddersen aus. Dieses Vorgehen zeige Erfolg resümiert die Geschäftsführende. Die Werbung in den Sozialen Medien sei super gelaufen und viele neue Helferinnen und Helfer aus nah und fern hätten auf den Flächen kräftig mit angepackt.



Mitglieder des geschäftsführenden Vorstandes:

Vorsitzender Olaf Muus, Samtgemeinde Hanstedt
stellv. Vorsitzender Oliver Schulze, Landkreis Heidekreis
stellv. Vorsitzende Inga Masemann, Landkreis Lüneburg

Steuer Nr. Finanzamt Winsen (Luhe): 50/270/04229

Bankverbindungen:

Sparkasse Harburg-Buxtehude
IBAN DE26 2075 0000 0060 1003 36 | BIC NOLADE21HAM

Volksbank Lüneburger Heide eG
IBAN DE23 2406 0300 2802 2823 00 | BIC GENODEF1NBU

Insgesamt sprächen die Teilnehmerzahlen und die Stimmung auf der Fläche für so einen öffentlichen Aktionstag: viele Familien, Freunde, Kollegien oder Einzelpersonen packten am Samstag kräftig mit an.

In der Heide und dem Moor wurde entkusselt, Obstbäume und Obstalleen wurden gepflegt, Hecken gepflanzt, Wege gesäubert, Müll gesammelt oder Nistkästen aufgehängt.

Im Heidekreis:

Die Heidepflege stellt den Löwenanteil der Aktionen, was mit dem großen Anteil der Heidefläche auch nicht verwunderlich ist. Viele Flächen des VNP, Verein Naturschutzpark, in der Osterheide und in Behringen werden schon seit Jahrzehnten engagiert durch Patengruppen gepflegt. Beim Obstbaumschnitt der Heidekreisstiftung und in der Moorpflege wurden im Heidekreis ebenfalls kräftig angepackt.

Im Landkreis Harburg:

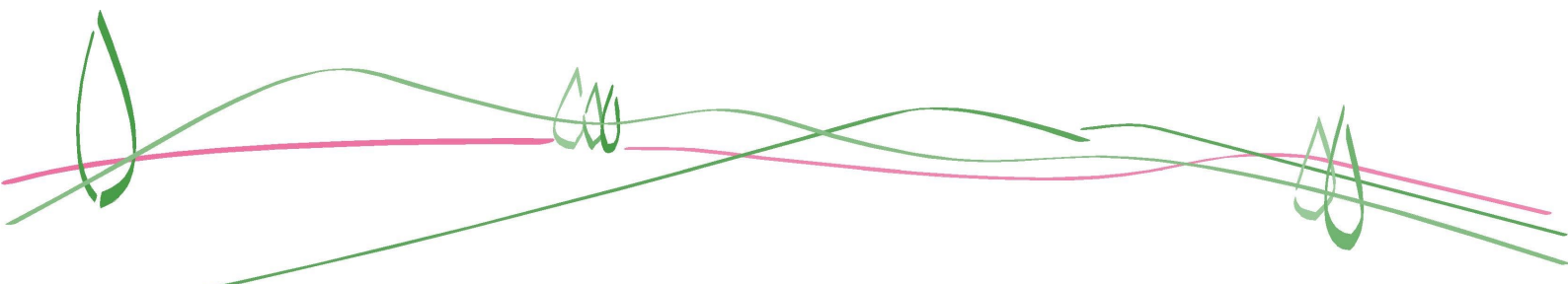
Zwei Naturpark-Schulen haben sich mit einer Riesen-Schulgemeinschaft beteiligt: Einmal bei der Heidepflege am Brunsberg, außerdem bei der Pflege des naturnahen Schulhofes und dem Obstbaumschnitt in der Grundschule Garstedt. Es war auch sonst ein bunter Mix aus Aktionen: Heckenpflanzung durch Zertifizierte Natur- und Landschaftsführende, Obstbaumpflege entlang von Gemeindestraßen, Heidepflege durch örtliche Tourismus-Vereine auf der Töps-Heide, in Undeloh und Egestorf sowie die Pflege des Büsenbachtals und Brunsbergs durch.

Im Landkreis Lüneburg :

Müllsammelaktion der Kinderfeuerwehr Soderstorf, Entkusseln an diversen Orten in Amelinghausen und Gellersen mit der Hand, Spaten, Schere und auch großem Gerät, die Reaktivierung eines Feuchtgebietes sowie die Barnstedter Obstwiesenpflege standen im Bereich der Lüneburger Gemeinden auf dem Programm.

Während die Freiwilligen im Gelände Hand anlegten, war das gesamte Team des Naturparks Lüneburger Heide inklusive seines Vorsitzenden Olaf Muus unterwegs, um alle Gruppen zu besuchen, sich für das Engagement zu bedanken und mit ein paar Fotos zu verewigen.

„Wir freuen uns riesig, dass dieses Jahr so viele Menschen für die Pflege unser tollen Landschaft in der Region unterwegs waren. Das ist unser Rekordergebnis für diesen Aktionstag“ resümiert Feddersen. „Unser großer Dank richtet sich an alle Gruppen und Teams an den Aktionsorten und an alle Helferinnen und Helfer, die so kräftig mit angepackt haben. Nächstes Jahr am 11. November 2023 geht’s mit dem nächsten Aktionstag weiter.“



Alle Fotos ©Naturpark Lüneburger Heide

Weitere Fotos der rund 30 Aktionsgruppen können Sie in der Geschäftsstelle erhalten.



Foto1

Mit Schere, Spaten und viel Kraft wurde bei strahlendem Sonnenschein in der Osterheide entkusselt.



Foto 2

Die Aueschule in Garstedt stellte neben der Grundschule Sprötze Trelde die größte Mannschaft auf. Rund 80 Kinder, Eltern, Lehrer und Helfer packten mit an

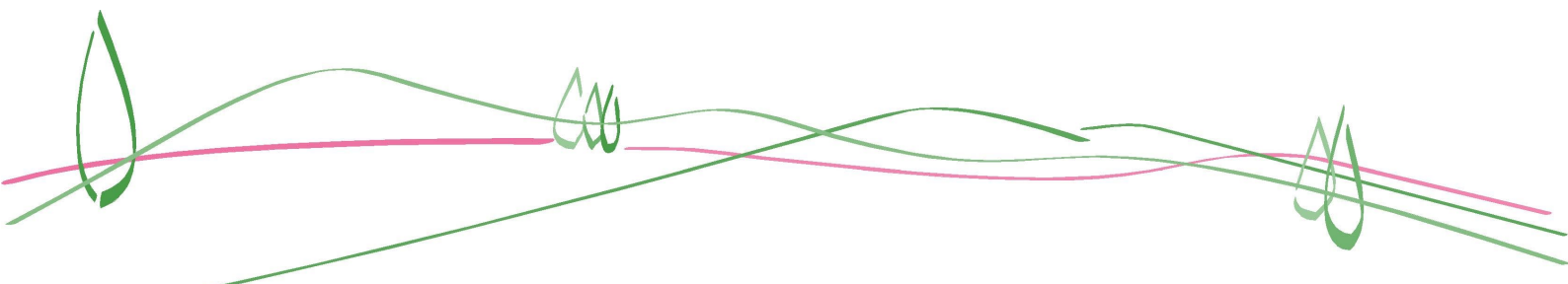




Foto 3

Die Wanderfreunde Nordheide übernahmen vor einigen Jahren die Patenschaft für den Brunsberg. Seither ist fast keine Kiefer mehr vor ihnen sicher



Foto 4

In Westergellersen wurde eine Hecke gepflanzt. Samtgemeindebürgermeister Gärtner packte ordentlich mit an.

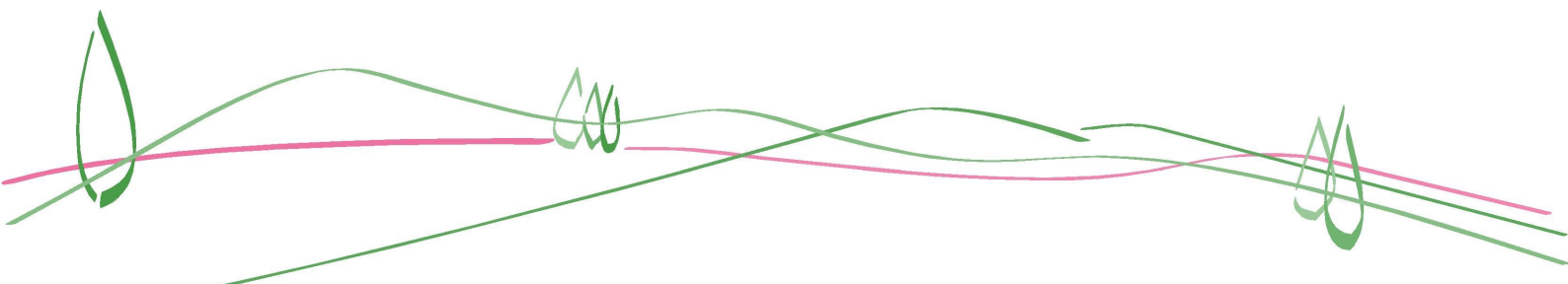




Foto 5

Am Spöktal in Bispingen packten die Naturparkentdecker der Naturpark-Sommercamps und Freunde ordentlich an.

